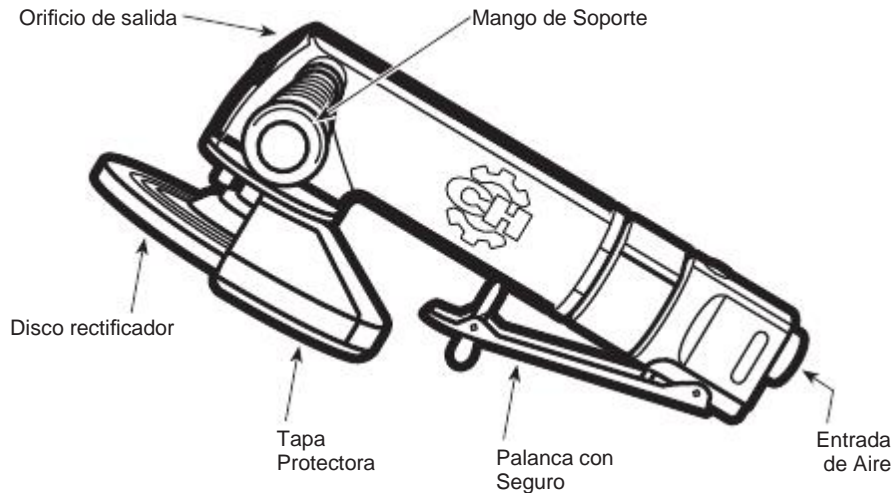


Esmeriladora angular



MODELO: CL155500AV



Descripción

Las esmeriladoras angulares están diseñadas para las aplicaciones de esmerilado en metal, madera y otros materiales. Ideales para la preparación de soldadura, eliminación de óxido y desbarbado. Utiliza discos estándar de 4, 4-1/2 y 5 pulgadas, con un agujero central de 5/8 o 7/8 pulgadas de diámetro interior. Se incluyen dos conjuntos de adaptadores de bridas.

Especificaciones

Prom. de consumo. 311,5 l/min. @ 6,21 bar de aire (60% de uso)
Consumo continuo. 521 l/min. @ 6,21 bar de aire (100% de uso)
Máx. presión operativa 6,21 bar
s.⁻¹ (RPM) máx 183,33 (11000)
Tamaño de rueda. Centro rebajado
Tipo ANSI 27
10,16 cm, 11,43 cm y 12,70 cm D.E.
x 15,9 mm o 22,2 mm D.I.
Grosor de 3,2 mm a 9,5 mm
Roscas 9,5 mm (3/8 pulg.) - 24
Potencia del Motor (CP) 0,6 CP
Entrada de aire 6,4 mm (1/4 pulg.) NPT (Hembra)
Diámetro mínimo de la manguera 9,5 mm (3/8 pulg.)
Peso 1,13 kg

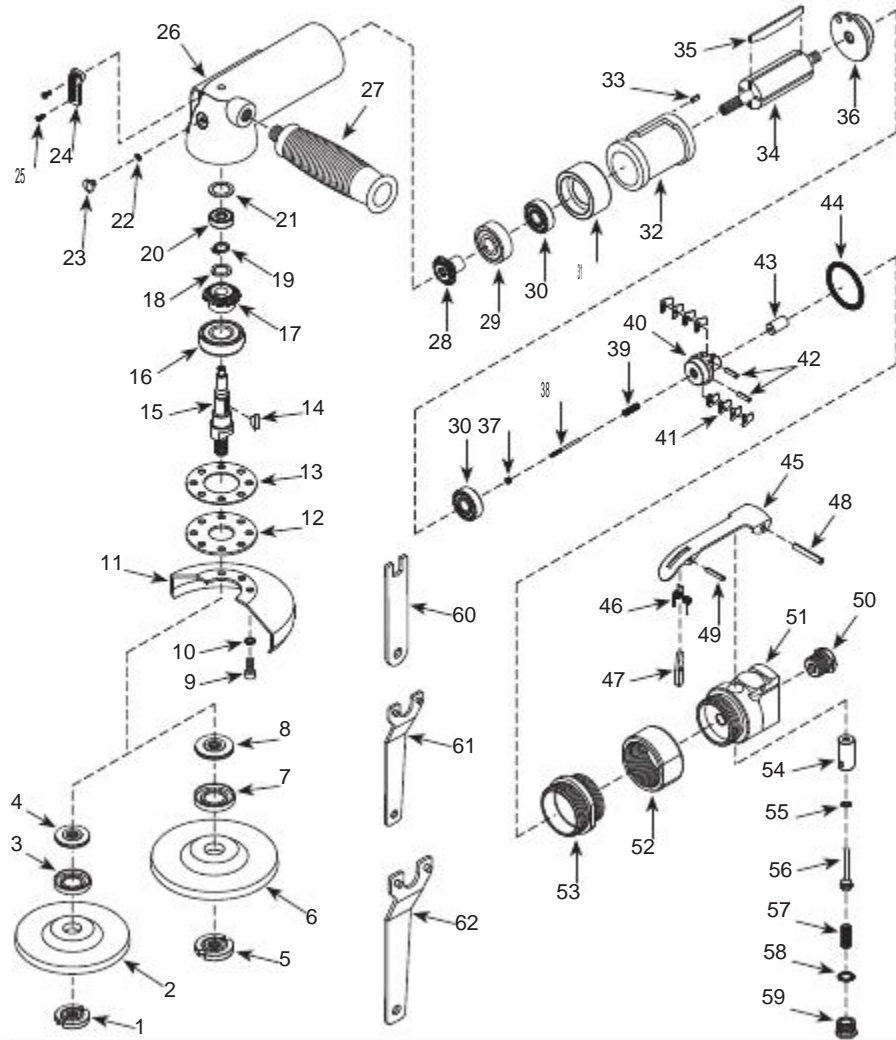
**Para Ordenar Repuestos o Asistencia Técnica,
Sírvese Llamar al Distribuidor Más Cercano a Su
Domicilio**

Sírvese darnos la siguiente información:

- Número del modelo
- Código impreso (si correspondiera)
- Descripción y número del repuesto según la lista de repuestos

Dirija toda la correspondencia a:

Campbell Hausfeld
Attn: Customer Service
100 Production Drive
Harrison, OH 45030 U.S.A.



¡REGISTRE SU PRODUCTO EN LÍNEA AHORA MISMO!
<http://reg.ch-commercial.com>

LISTA DE PARTES DE REPARACIÓN

No. de Ref.	Descripción	No. de Parte	Ctd.
1	Tuerca (D.I. 15,9 mm)	--	1
2	Disco 10,16 cm x 6,4 mm x 15,9 mm	--	1
3	Forro de goma (D.I. 15,9 mm)	--	1
4	Lengueta (D.I. 15,9 mm)	--	1
5	Tuerca (D.I. 22,2 mm)	--	1
6	Disco 12,7 cm x 6,4 mm x 22,2 mm	--	1
7	Forro de goma (D.I. 22,2 mm)	--	1
8	Lengueta (D.I. 22,2 mm)	--	1
9	Perno hex.	--	5
10	Arandela de resorte	--	5
11	Protección de rueda central, hasta 12,7 cm	--	1
12	Retén	--	1
13	Empaque	▲	1
14	Chaveta	●	1
15	Arbor	SV837100AV	1
16	Balero	SV837200AV	1
17	Engranaje biselado	●	1
18	Arandela ondulada	●	1
19	Anillo de fijación externa	●	1
20	Balero	SV837600AV	1
21	Sello	▲	1
22	Anillo en O	▲	1
23	Conector	▲	1
24	Deflector de salida	--	1
25	Tornillo autoroscante	--	2
26	Envoltura del motor	--	1
27	Mango	SV815300AV	1
28	Piñón biselado	●	1
29	Balero	SV815600AV	1
30	Balero	◆	2
31	Placa frontal	◆	1
32	Cilindro	◆	1
33	Pasadores del resorte	◆	1
34	Rotor	◆	1
35	Aletas del rotor	◆	4

Continúa en la página siguiente

LISTA DE PARTES DE REPARACIÓN (CONTINUACIÓN)

No. de Ref.	Descripción	No. de Parte	Ctd.
36	Placa posterior	◆	1
37	Tuerca ajustadora	■	1
38	Tornillo ajustador	■	1
39	Resorte	■	1
40	Control de suministro de aire	■	1
41	Péndulo	■	8
42	Pasadores del resorte	■	2
43	Émbolo	■	1
44	Anillo en O	▲	1
45	Palanca de estrangulación	--	1
46	Resorte	▲	1
47	Seguro de la palanca	▲	1
48	Pasadores del resorte	▲	1
49	Pasadores del resorte	▲	1
50	Buje de la entrada de aire con rejilla	--	1
51	Cubierta de la válvula reguladora	SV839700AV	1
52	Tuerca de acoplamiento	--	1
53	Tuerca de seguridad	--	1
54	Buje	▼	1
55	Anillo en O	▲▼	1
56	Véstago de la válvula	▼	1
57	Resorte de la válvula	▲▼	1
58	Anillo en O	▲▼	1
59	Tapon de la válvula	▼	1
60	Llave	--	1
61	Llave inglesa (para D.I. 15,9 mm)	--	1
62	Llave inglesa (para D.I. 22,2 mm)	--	1

JUEGOS DE REPUESTOS

No. de Ref.	Descripción	No. de Parte
▲	Piezas para el afinamiento	SV155501AV
■	Juego de control de suministro de aire	SV155502AV
●	Juego de engranajes biselados	SV155503AV
◆	Ensamblaje del motor	SV155507AV
▼	Juego de la válvula del gatillo	SV155508AV
--	No disponible	