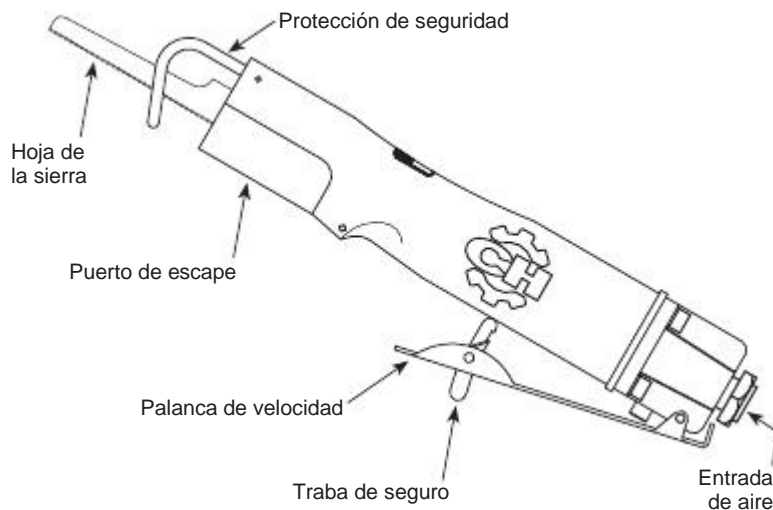


Sierra Alternativa



MODELO: CL154000AV



Descripción

Las sierras recíprocas de vaivén neumáticas están diseñadas para cortar una variedad de materiales, y pueden ser usadas con hojas de corte para metal o madera. Esta herramienta es especialmente útil para cortar laminados de madera o lamina automotriz.

Especificaciones

Prom. de consumo 62 l/min. @ 6,21 bar de aire (25% de uso)
Consumo continuo 244 l/min. @ 6,21 bar de aire (100% de uso)
Máx. presión operativa 6,21 bar
Golpes promedio por minuto 9 000
Capacidad para cortar acero dulceMax 1,6 mm (1/16 pulg.)
Capacidad para cortar madera Max 12,7 mm (1/2 pulg.) plywood
Diámetro mínimo del círculo cortado.7,62mm (3 pulg.)
Diámetro mínimo del orificio inicial 12,7mm (1/2 pulg.)
Entrada de aire 6,4 mm (1/4 pulg.) NPT (H)
Diámetro mínimo de la manguera 9,5 mm (3/8 pulg.)
Peso 0,64 kg

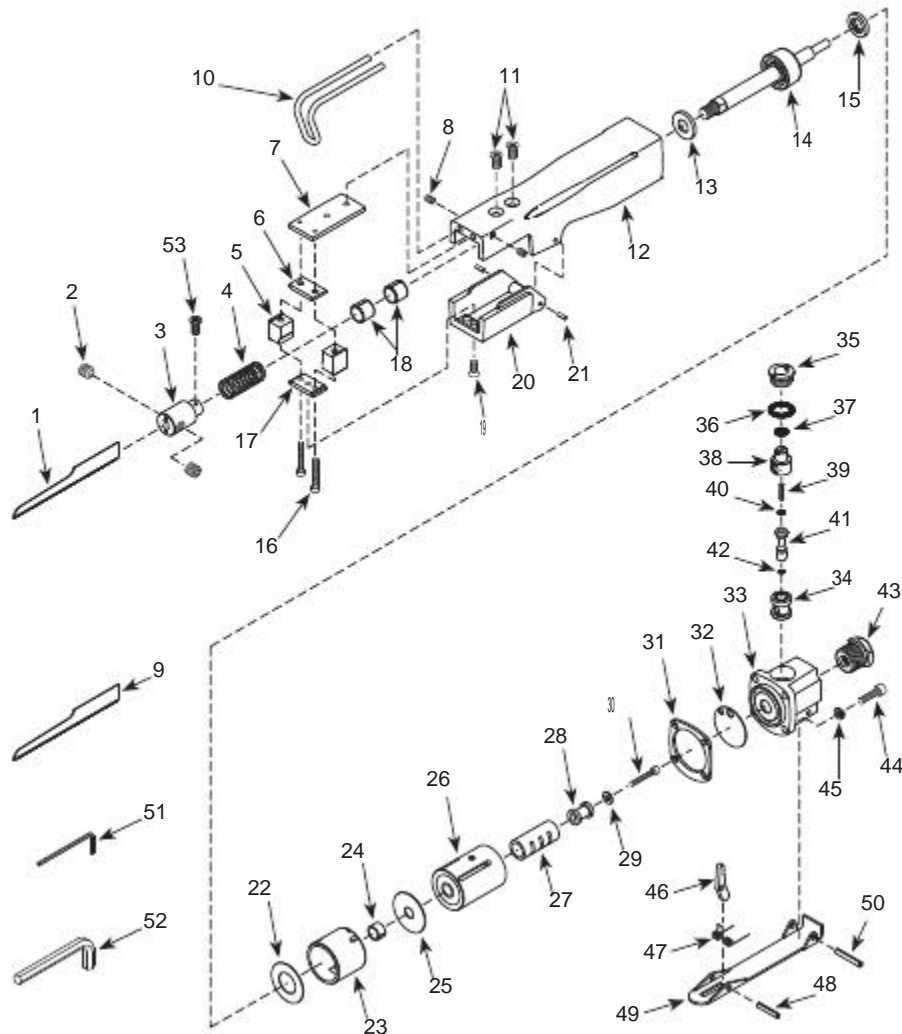
**Para Ordenar Repuestos o Asistencia Técnica,
Sírvese Llamar al Distribuidor Más Cercano a Su
Domicilio**

Sírvese darnos la siguiente información:

- Número del modelo
- Código impreso (si correspondiera)
- Descripción y número del repuesto según la lista de repuestos

Dirija toda la correspondencia a:

Campbell Hausfeld
Attn: Customer Service
100 Production Drive
Harrison, OH 45030 U.S.A.



¡REGISTRE SU PRODUCTO EN LÍNEA AHORA MISMO!
<http://reg.ch-commercial.com>

LISTA DE PARTES DE REPARACIÓN

No. de Ref.	Descripción	No. de Parte	Ctd.
1	Sierra de corte, 32-DPP	▼	1
2	Tornillo fijador	•◆	2
3	Portacuchilla	◆	1
4	Resorte	◆	1
5	Guía de la cuchilla	▲	2
6	Zapata superior	▲	1
7	Placa de guía	▲	1
8	Tornillo fijador	■	2
9	Sierra de corte, 24 DPP	▼	1
10	Guarda de protección para la hoja de la sierra larga	■	1
11	Tornillo	▲•	2
12	Cubierta	--	1
13	Defensa delantera	▲	1
14	Pistón	▲	1
15	Defensa posterior	▲	1
16	Tornillo de ensamblaje	▲•	2
17	Puente	▲	1
18	Buje	■	2
19	Tornillo	■ ★•	1
20	Cubierta del portabroca	★	1
21	Pasador de rodillo	★	2
22	Empaque	■▲	1
23	Cilindro	▲	1
24	Buje	■•	1
25	Empaque	■•	1
26	Caja de la válvula	•	1
27	Manguito de la válvula	•	1
28	Válvula del accionador	•	1
29	Arandela	•	1
30	Tornillo de ensamblaje	▲•	1
31	Empaque	■▲	1
32	Empaque	■	1
33	Bloque de la válvula	◆	1
34	Buje de la válvula	◆	1
35	Tornillo de la válvula	▼	1

Continúa en la página siguiente

LISTA DE PARTES DE REPARACIÓN (CONTINUACIÓN)

No. de Ref.	Descripción	No. de Parte	Ctd.
36	Anillo en O	■ ▼	1
37	Anillo en O	■ ▼	1
38	Controlador de aire / regulador	▼	1
39	Resorte de la válvula	■ ▼	1
40	Anillo en O	■ ▼	1
41	Vástago de la válvula	▼	1
42	Anillo en O	■ ▼	1
43	Buje de entrada	◆	1
44	Tornillo de ensamblaje	•	4
45	Arandela de seguridad	•	4
46	Retén	×	1
47	Resorte	×	1
48	Pasador de rodillo	×	1
49	Palanca de velocidad	×	1
50	Pasador de rodillo	×	1
51	Llave hexagonal de 2mm	--	1
52	Llave hexagonal de 4mm	--	1
53	Tornillo fijador	◆	1

JUEGOS DE REPUESTOS

No. de Ref.	Descripción	No. de Parte
▲	Juego de ensamblaje del pistón	SV628700AV
■	Juego de piezas para afinamiento / empaques	SV629800AV
•	Ensamblaje de la cubierta de válvulas	SV628900AV
◆	Ensamble de válvula de bloque	SV629000AV
▼	Cuchillas de repuesto	PA100200AV
★	Juego de piezas de la cubierta del mandril	SV629100AV
×	Juego de ensamble del gatillo	SV629200AV
▲	Juego de piezas de la guía de cuchillas	SV629300AV
■	Piezas de la guía	SV629400AV
•	Juego de tornillo	SV629500AV
◆	Juego de piezas del portacuchilla	SV629600AV
▼	Juego de regulador / válvula	SV629700AV
--	No disponible	