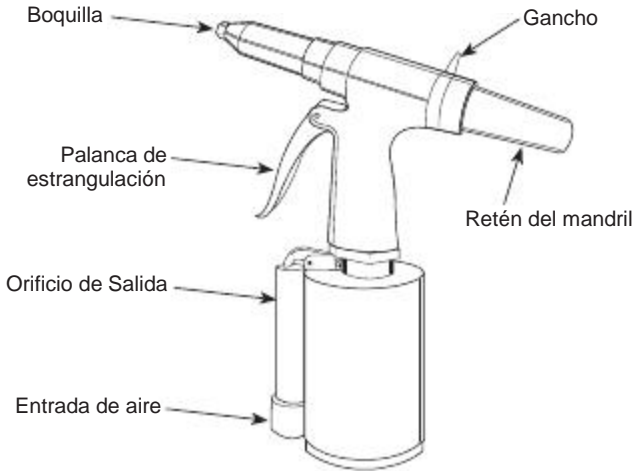


Pistola Remachadora Neumática



MODELO: CL153900AV



Descripción

Las pistolas neumáticas remachadoras son herramientas neumáticas diseñadas para remachar una variedad de materiales y se pueden utilizar con remaches de hasta 4,8 mm (3/16 pulg.) [diámetro máximo del mandril de 3,18 mm (1/8 pulg.)].

Especificaciones

Consumo promedio de aire . . .	6 l/min @ 6,2 bar (20% de Uso)
Consumo de aire continuo . . .	31 l/min @ 6,2 bar (100% de Uso)
Presión máxima de operación	6,2 bar
Diámetro mínimo de la manguera	9,5 mm
Jalón máximo	907,2 kg
Diseño Tipo	Neumática/Hidráulica
Diámetro máximo del mandril remachador	3,2 mm (1/8 pulg.)
Boquilla para los siguientes tamaños de remaches	4,8 mm (3/16 pulg.) , 4,0 mm (5/32 pulg.) , 3,2 mm (1/8 pulg.) , .24 mm (3/32 pulg.)
Despeje Mín. de22,86 cm (9 pulg.)
La Cabeza	
Entrada de aire	6,4 mm (1/4 pulg.) NPT (F)
Peso de la Herramienta	1,59 kg

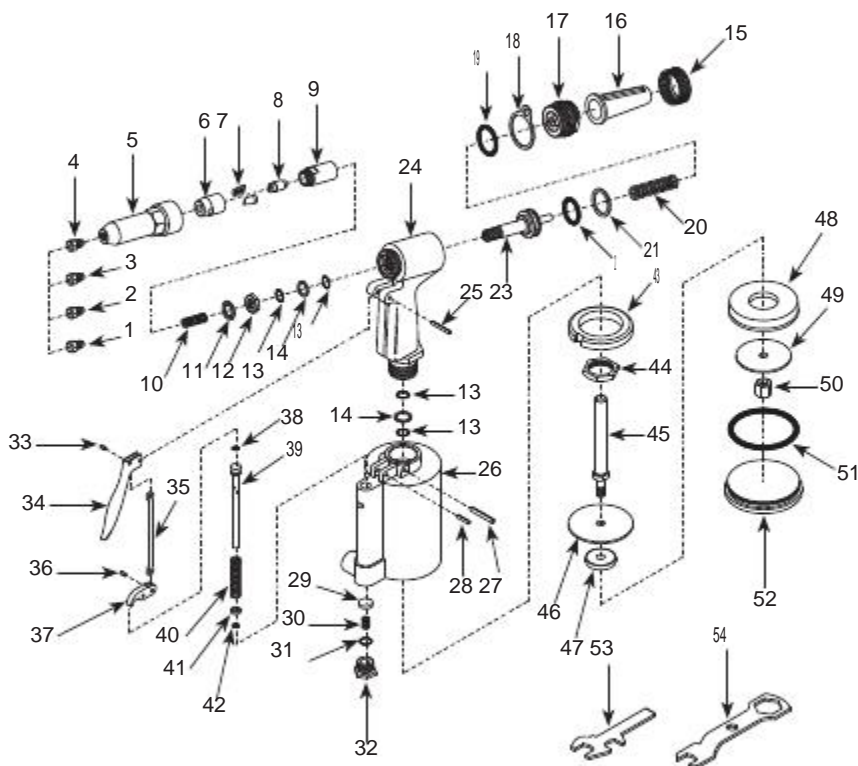
Para Ordenar Repuestos o Asistencia Técnica,
Sírvese Llamar al Distribuidor Más Cercano a Su
Domicilio

Sírvese darnos la siguiente información:

- Número del modelo
- Código impreso (si correspondiera)
- Descripción y número del repuesto según la lista de repuestos

Dirija toda la correspondencia a:

Campbell Hausfeld
Attn: Customer Service
100 Production Drive
Harrison, OH 45030 U.S.A.



¡REGISTRE SU PRODUCTO EN LÍNEA AHORA MISMO!
<http://reg.ch-commercial.com>

LISTA DE PARTES DE REPARACIÓN

No. de Ref.	Descripción	No. de Parte	Ctd.
1	Boquilla de 2,48 mm (3/32 pulg.)	o	1
2	Boquilla de 3,2 mm (1/8 pulg.)	o	1
3	Boquilla de 3,9 mm (5/32 pulg.)	o	1
4	Boquilla de 4,8 mm (3/16 pulg.)	o	1
5	Cabeza	n	1
6	Ensamblaje de las mordazas delanteras	n	1
7	Mordazas	m	2
8	Mecanismo impulsor de las mordazas	m	1
9	Ensamblaje de las mordazas	n	1
10	Resorte del impulsor de las mordazas	t	1
11	Arandela de resorte	t	1
12	Tuerca de seguridad de la cubierta	t	1
13	Anillo en O	t	4
14	Separador	t	2
15	Tuerca de la armazón	u	1
16	Tapa de seguridad	u	1
17	Tapa de la armazón	u	1
18	Gancho para colgar la herramienta	t	1
19	Anillo en O de la tapa de la armazón	t	1
20	Resorte	t	1
21	Separador	t	1
22	Anillo en o del pistón de lubricación	t	1
23	Pistón de lubricación	u	1
24	Cabeza	--	1
25	Pasador	t	1
26	Cilindro neumático con rejilla	--	1
27	Pasador de la armazón	t	1
28	Pasador de la palanca	t D	1
29	Sello de la válvula	t	1
30	Resorte de la válvula	t	1
31	Anillo en o de la tapa de la válvula	t	1
32	Tapa de la válvula	--	1
33	Pasador del gatillo	t D	1
34	Gatillo	D	1
35	Varilla del gatillo	D	1

Continúa en la página siguiente

LISTA DE PARTES DE REPARACIÓN (CONTINUACIÓN)

No. de Ref.	Descripción	No. de Parte	Ctd.
36	Pasador del conector	t D	1
37	Palanca del gatillo	D	1
38	Anillo en o del impulsor de la válvula	t	1
39	Impulsor de la válvula	D	1
40	Resorte de la válvula	t	1
41	Collar de la válvula	t	1
42	Anillo en o del collar	t	1
43	Almohadilla de goma	w	1
44	Tuerca de seguridad de la armazón	--	1
45	Vástago del pistón de aire	w	1
46	Placa de hierro grande	--	1
47	Separador	--	1
48	Anillo del piston de aire	w	1
49	Placa de hierro pequeña	--	1
50	Tuerca de seguridad del pistón de aire	--	1
51	Anillo en o del cilindro	t	1
52	Tapa del cilindro	w	1
53	Llave para la boquilla	s	1
54	Llave para las mordazas	s	1

JUEGOS DE REPUESTOS

No. de Ref.	Descripción	No. de Parte
t	Juego de piezas para afinación y reparación	SV153901AV
m	Juego de mordaza de repuesto	SV153902AV
o	Juego de piezas del adaptador de la boquilla	SV153903AV
s	Juego de llaves	SV153904AV
n	Kit de mordazas	SV633600AV
u	Kit de pistón de aceite	SV633700AV
w	Juego de pistones	SV633800AV
D	Juego de piezas de gatillo	SV633900AV
--	No disponible	