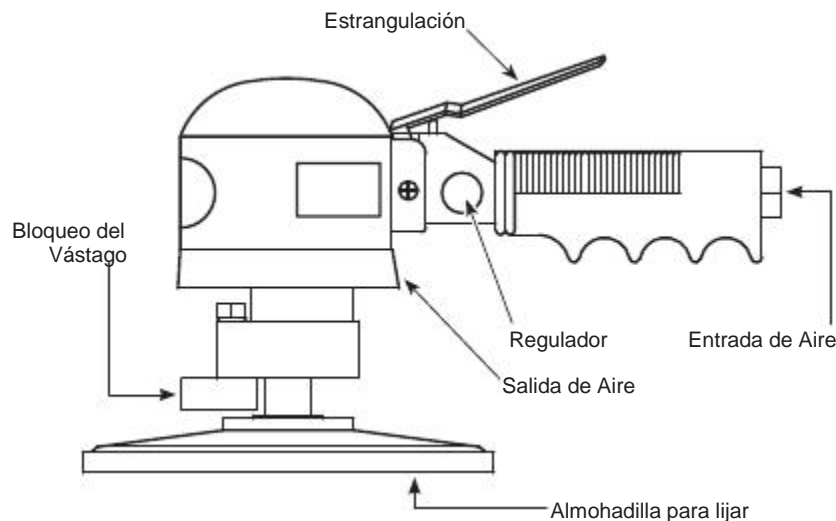


# Lijadora Neumatica de Doble Acción



MODELO: CL150400AV



## Descripción

Las lijadoras neumáticas son herramientas diseñadas para trabajos en superficies planas y curvas de automóviles. Las lijadoras de doble acción son especialmente muy útiles para emparejar la masilla aplicada para reparar carrocerías. El desplazamiento oscilante de la almohadilla le garantiza un acabado de primera calidad.

## Especificaciones

Prom. de consumo . . . . 467,2 l/min. @ 6,21 bar de aire (71,5% de uso)  
Consumo continuo . . . . 654,1 l/min. @ 6,21 bar de aire (100% de uso)  
Máx. presión operativa . . . . . 6,21 bar  
s.<sup>1</sup> [RPM (no s.<sup>1</sup> (RPM) minal)] . . . 166,7 [10 000]  
Tamaño de la Almohadilla . . . . . 15,24 cm dia.  
Roscas de la Almohadilla . . . . . 7,9mm - 24  
Órbita de la almohadilla . . . . . 9,5mm dia.  
Papel de . . . . . 15,24 cm  
Tipo de almohadilla . . . . . Cara de vinilo con ASP  
Entrada de aire . . . . . 6,4 mm NPT (Hembra)  
Diámetro mínimo de la manguera . . . . . 9,5 mm  
Peso . . . . . 1,95 kg

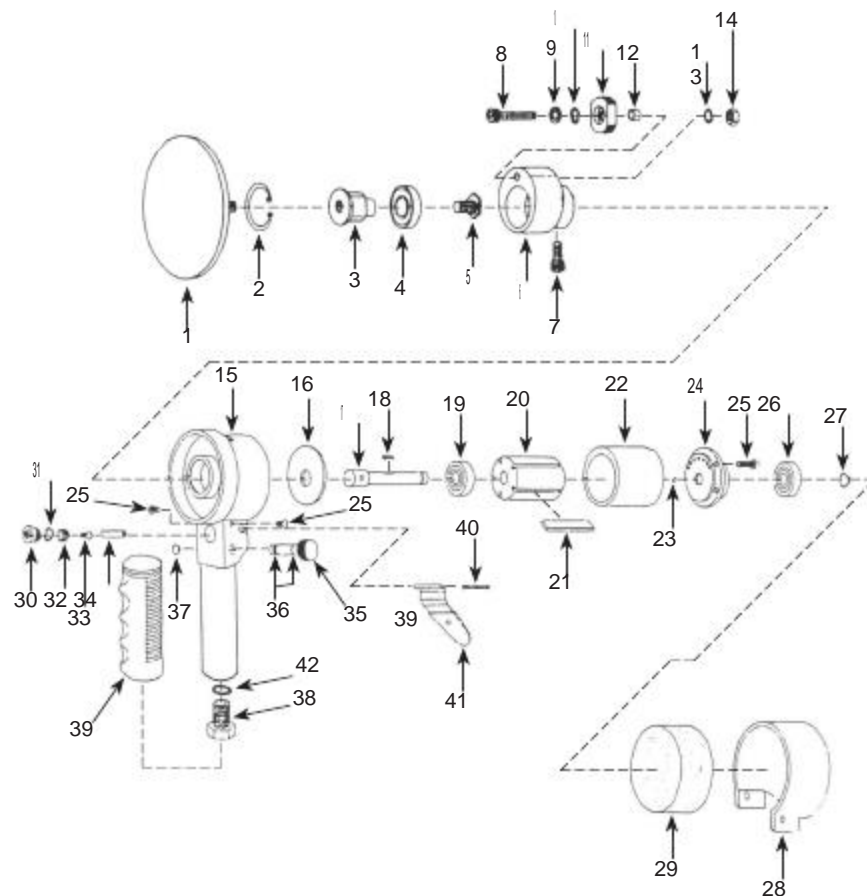
**Para Ordenar Repuestos o Asistencia Técnica,  
Sírvese Llamar al Distribuidor Más Cercano a Su  
Domicilio**

*Sírvese darnos la siguiente información:*

- Número del modelo
- Código impreso (si correspondiera)
- Descripción y número del repuesto según la lista de repuestos

*Dirija toda la correspondencia a:*

Campbell Hausfeld  
Attn: Customer Service  
100 Production Drive  
Harrison, OH 45030 U.S.A.



**¡REGISTRE SU PRODUCTO EN LÍNEA AHORA MISMO!**  
<http://reg.ch-commercial.com>

## LISTA DE PARTES DE REPARACIÓN

No. de Ref.	Descripción	No. de Parte	Ctd.
1	Almohadilla para lijar	SV631700AV	1
2	Anillo de retención	■	1
3	Eje variable	■	1
4	Cojinete de bolas	■	1
5	Tornillo de seguridad	■	1
6	Cuerpo de equilibrio al azar	--	1
7	Tornillo	--	1
8	Tuerca de equilibrio del tornillo	--	1
9	Arandela	--	1
10	Tuerca de equilibrio de la arandela	--	1
11	Tuerca de equilibrio	--	1
12	Separador	--	1
13	Arandela ondulada	--	1
14	Tuerca	--	1
15	Mango / alojamiento del motor	--	1
16	Placa posterior	▲	1
17	Eje del rotor	▲	1
18	Llave	▲	1
19	Cojinete de bolas	▲	1
20	Rotor	▲	1
21	Aleta de rotor	▲	5
22	Cilindro	▲	1
23	Bola de acero	▲	1
24	Placa posterior	▲	1
25	Tornillo	--	6
26	Cojinete de bolas	▲	1
27	Anillo de retención	▲	1
28	Protección	--	1
29	Silenciador	--	1
30	Tapón	●	1
31	Anillo en O	●	1
32	Resorte	●	1
33	Válvula	●	1
34	Pasador de la válvula	●	1
35	Regulador	--	1

Continúa en la página siguiente

---

**LISTA DE PARTES DE REPARACIÓN (CONTINUACIÓN)**

No. de Ref.	Descripción	No. de Parte	Ctd.
36	Anillo en O	--	3
37	Anillo de retención	--	1
38	Adaptador de mangueras	--	1
39	Mango	--	1
40	Pasador de palanca de accionamiento	--	1
41	Palanca del regulador	--	1
42	Anillo en O	--	1

**JUEGOS DE REPUESTOS**

No. de Ref.	Descripción	No. de Parte
▲	Ensamblaje del motor	SV636800AV
■	Ensamble del vástago de accionamiento	SV636600AV
●	Juego de piezas de la válvula del gatillo	SV636700AV
--	No disponible	