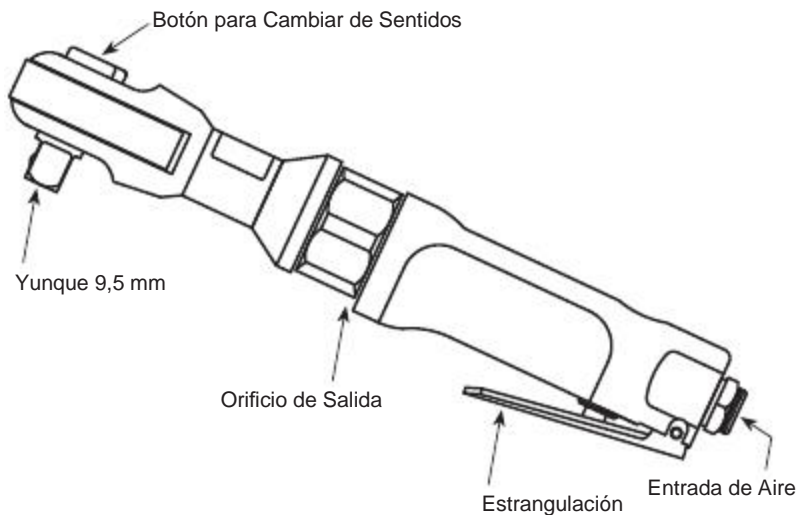


# Trinquete Neumatico de 9,5 mm (3/8 pulg.)



MODELO: CL150100AV



## Descripción

Las matracas de aire están diseñadas para instalar y retirar las tuercas y los pernos con un mecanismo rotatorio de la matraca. El diseño de cuerpo largo proporciona un torque adicional para las aplicaciones difíciles.

## Especificaciones

Prom. de consumo. . . . .	135,9 l/min. @ 6,21 bar de aire (25% de uso)
Consumo continuo. . . . .	543,7 l/min. @ 6,21 bar de aire (100% de uso)
Máx. presión operativa . . . . .	6,21 bar
s. <sup>-1</sup> (RPM) máx . . . . .	2,58 (155)
Torsión máx. . . . .	7,61 kg m
Torsión de trabajo . . . . .	1,38-6,22 kg m
Tipo de engranaje . . . . .	Dos Jaulas Completas de la Guía
Capacidad del perno . . . . .	9,5 mm (3/8 pulg.)
Entrada de aire . . . . .	6,4 mm (1/4 pulg.) NPT (Hembra)
Díámetro mínimo de la manguera . . . . .	9,5 mm (3/8 pulg.)
Impulsión. . . . .	9,5 mm (3/8 pulg.) Sq
Peso . . . . .	1,13 kg

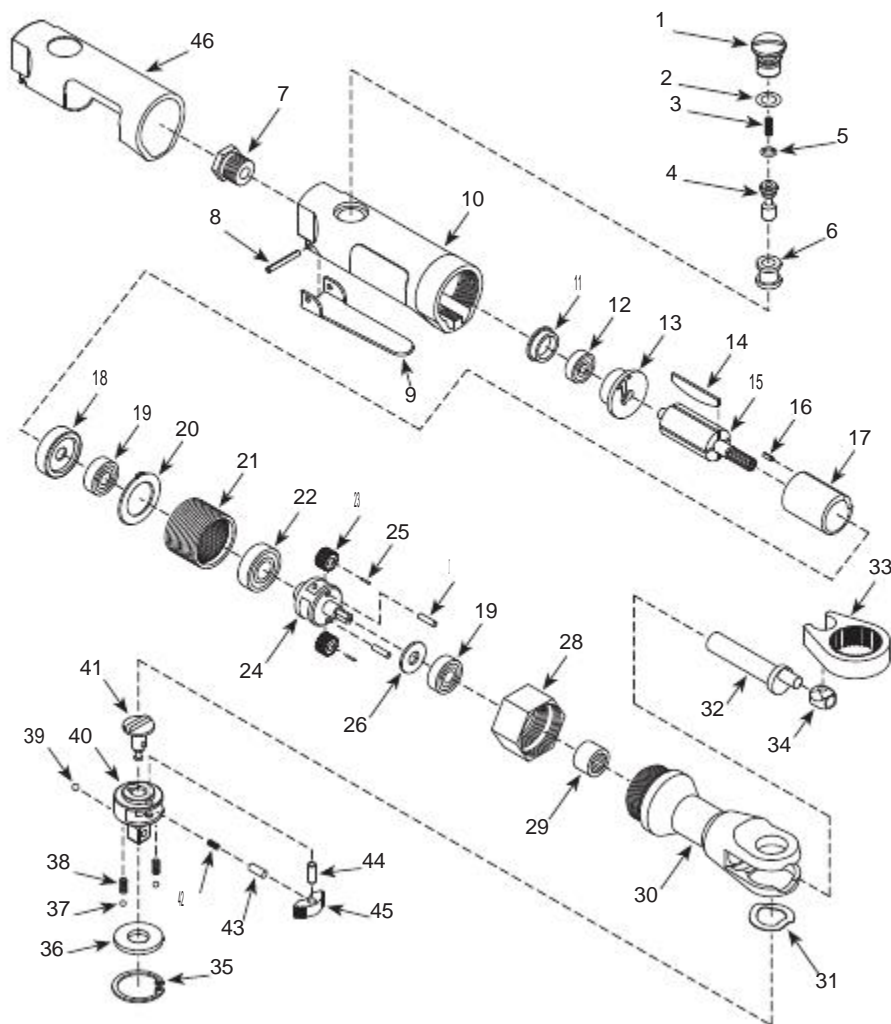
**Para Ordenar Repuestos o Asistencia Técnica,  
Sírvese Llamar al Distribuidor Más Cercano a Su  
Domicilio**

*Sírvese darnos la siguiente información:*

- Número del modelo
- Código impreso (si correspondiera)
- Descripción y número del repuesto según la lista de repuestos

*Dirija toda la correspondencia a:*

Campbell Hausfeld  
Attn: Customer Service  
100 Production Drive  
Harrison, OH 45030 U.S.A.



**¡REGISTRE SU PRODUCTO EN LÍNEA AHORA MISMO!**  
<http://reg.ch-commercial.com>

## LISTA DE PARTES DE REPARACIÓN

No. de Ref.	Descripción	No. de Parte	Ctd.
1	Tapa de la válvula de estrangulación	▼	1
2	Anillo en O	▲▼	1
3	Resorte de la válvula	▲▼	1
4	Vás tago de la válvula	▼	1
5	Anillo en O	▲▼	1
6	Buje de la válvula	▼	1
7	Buje de la entrada de aire con rejilla	SV810300AV	1
8	Pasador de la palanca de estrangulación	▲	1
9	Palanca de estrangulación	--	1
10	Envoltura del motor	--	1
11	Tapa	▲◆	1
12	Balero	◆	1
13	Placa posterior	◆	1
14	Aletas del rotor	◆	4
15	Rotor	◆	1
16	Pasador del motor	◆	1
17	Cilindro	◆	1
18	Placa frontal	◆	1
19	Balero	•◆	2
20	Difusor / arandela	▲◆	1
21	Engranaje interno	•	1
22	Balero	•	1
23	Engranaje	•	2
24	Jaula planetaria	•	1
25	Cojinete(s) de aguja	•	22
26	Arandela	▲•	1
27	Pasador planetaria	•	2
28	Tuerca de la abrazadera	--	1
29	Cojinete de agujas	--	1
30	Cubierta del trinquete	--	1
31	Arandela del yunque	■▲	1
32	Cigüeñal	SV930500AV	1
33	Horqueta	SV930600AV	1
34	Buje del eje	SV813000AV	1
35	Anillo de retención	■▲	1

Continúa en la página siguiente

**LISTA DE PARTES DE REPARACIÓN (CONTINUACIÓN)**

No. de Ref.	Descripción	No. de Parte	Ctd.
36	Placa de presión	■	1
37	Bola de acero	■▲	2
38	Resorte	■▲	2
39	Bola de acero	■▲	1
40	Ensamblaje del yunque del trinquete	■	1
41	Botón de reversa	■	1
42	Resorte del pasador	■▲	1
43	Pasador	■▲	1
44	Clavija	■▲	1
45	Retén del trinquete	■	1
46	Mango azul	--	1

**JUEGOS DE REPUESTOS**

No. de Ref.	Descripción	No. de Parte
▲	Piezas para el afinamiento	SV150111AV
■	Ensamblaje de la cabeza del trinquete	SV150102AV
●	Ensamblaje del engranaje plane-tario	SV150112AV
◆	Ensamblaje del motor	SV150113AV
▼	Juego de piezas de la válvula de estrangulación	SV150114AV
--	No disponible	