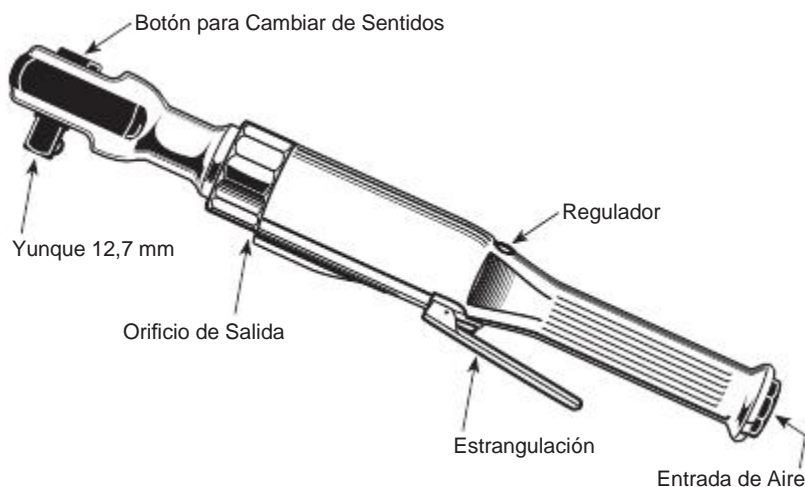


Trinquete Neumatico de 12,7 mm (1/2 pulg.)



MODELO: CL154800AV



Descripción

Las matracas están diseñadas para retirar e instalar tuercas y pernos. El diseño de cuerpo delgado permite un acceso fácil a espacios reducidos. El diseño de cuerpo largo proporciona un torque adicional para las aplicaciones difíciles.

Especificaciones

Prom. de consumo	226,5 l/min. @ 6,21 bar de aire (25% de uso)
Consumo continuo	906,1 l/min. @ 6,21 bar de aire (100% de uso)
Máx. presión operativa	6,21 bar
s. ⁻¹ (RPM) máx	2,50 (150)
Torsión máx.	122 Nm (12,45 kg m)
Torsión de trabajo	14-102 Nm (1,38-10,37 kg m)
Tipo de engranaje	Triple planetario intermedio
Capacidad del perno	12,7 mm (1/2 pulg.)
Entrada de aire	6,4 mm (1/4 pulg.) NPT (Hembra)
Diámetro mínimo de la manguera	9,5 mm
Impulsión.	12,7 mm (1/2 pulg.) Sq
Peso	1,95 kg

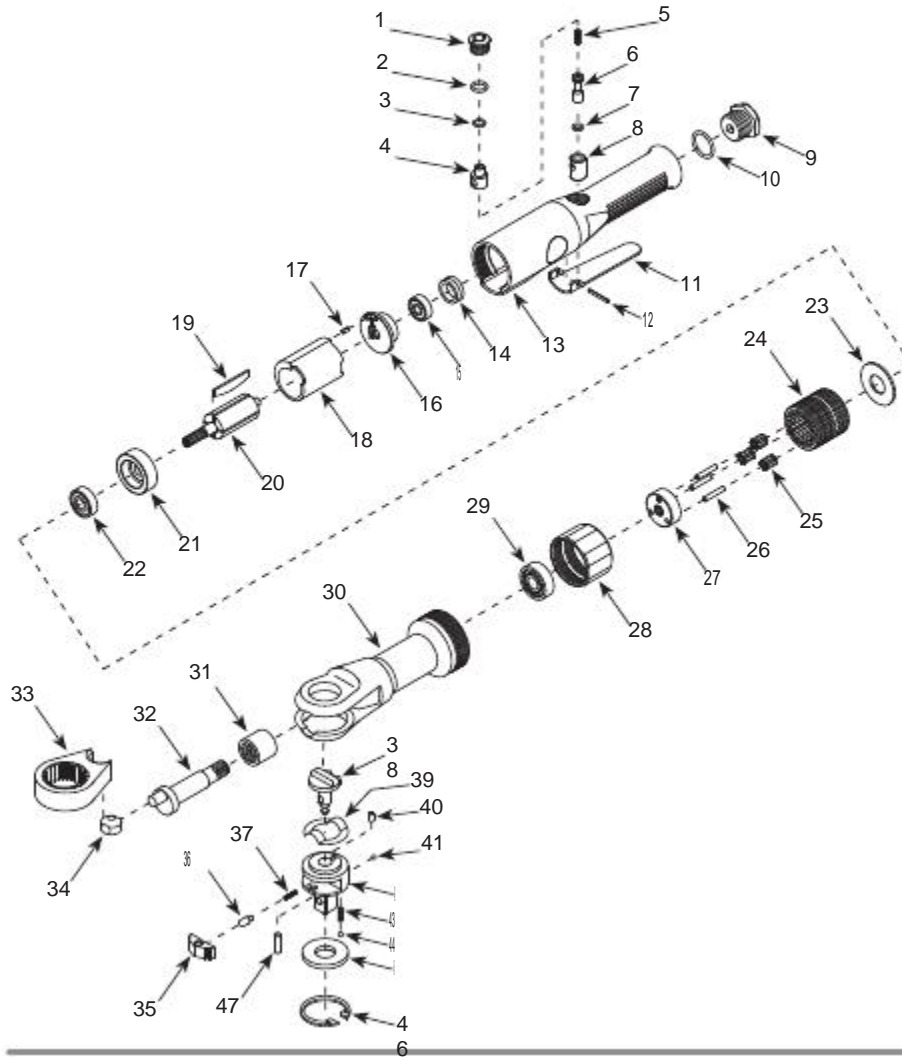
**Para Ordenar Repuestos o Asistencia Técnica,
Sírvese Llamar al Distribuidor Más Cercano a Su
Domicilio**

Sírvese darnos la siguiente información:

- Número del modelo
- Código impreso (si correspondiera)
- Descripción y número del repuesto según la lista de repuestos

Dirija toda la correspondencia a:

Campbell Hausfeld
Attn: Customer Service
100 Production Drive
Harrison, OH 45030 U.S.A.



¡REGISTRE SU PRODUCTO EN LÍNEA AHORA MISMO!
<http://reg.ch-commercial.com>

LISTA DE PARTES DE REPARACIÓN

No. de Ref.	Descripción	No. de Parte	Ctd.
1	Tornillo de la válvula	▼	1
2	Anillo en O	■ ▼	1
3	Anillo en O	■ ▼	1
4	Regulador de aire	▼	1
5	Resorte de la válvula	■ ▼	1
6	Vás tago de la válvula	▼	1
7	Anillo en O	■ ▼	1
8	Buje	▼	1
9	Adaptador de la entrada de aire con rejilla	--	1
10	Anillo en O	■	1
11	Palanca de estrangulación	--	1
12	Pasadores del resorte	■	1
13	Envoltura del motor	—	1
14	Tapa de los cojinetes	◆	1
15	Balero	◆	1
16	Placa posterior	◆	1
17	Pasadores del resorte	■ ◆	1
18	Cilindro	◆	1
19	Aletas del rotor	◆	4
20	Rotor	◆	1
21	Placa frontal	◆	1
22	Balero	◆	1
23	Arandela	--	1
24	Engranaje interno	•	1
25	Engranaje guía	•	3
26	Cojinete de aguja	•	3
27	Placa del engranaje guía	•	1
28	Tuerca de la abrazadera	—	1
29	Balero	--	1
30	Cubierta del trinquete	--	1
31	Cojinete de agujas	—	1
32	Cigüeñal	×	1
33	Horqueta	×	1
34	Buje del eje	×	1
35	Retén	▲	1

Continúa en la página siguiente

LISTA DE PARTES DE REPARACIÓN (CONTINUACIÓN)

No. de Ref.	Descripción	No. de Parte	Ctd.
36	Pasador	▲	1
37	Resorte del mecanismo de reversa	■ ▲	1
38	Botón de reversa	▲	1
39	Arandela	▲	1
40	Pasadores del resorte	▲	1
41	Bola de acero	▲	1
42	Ensamblaje del yunque del trinquete	▲	1
43	Resorte	■ ▲	2
44	Bola de acero	▲	2
45	Arandela de empuje	▲	1
46	Anillo interno de seguridad	▲	1
47	Espija del retén	▲	1

JUEGOS DE REPUESTOS

No. de Ref.	Descripción	No. de Parte
▲	Ensamblaje de la cabeza del trinquete	SV154802AV
■	Piezas para el afinamiento	SV154801AV
•	Juego de piezas del engranaje	SV154803AV
◆	Ensamblaje del motor	SV154804AV
▼	Juego de gatillo / regulador	SV155106AV
X	Kit impulsor	SV633500AV
--	No disponible	