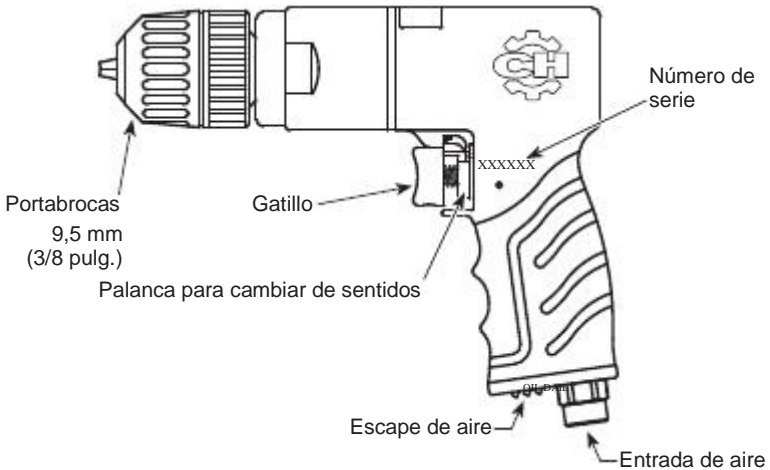


Taladro Neumático Reversible de 9,5 mm



MODELO: CL154500AV



Descripción

Los taladros neumáticos están diseñados para taladrar, rectificar, pulir, perforar y cepillar con cepillo de alambre. Esta herramienta funciona a alta velocidad, lo que la hace ideal para el taladrado de metal o madera.

Especificaciones

Prom . de consumo 317 l/min . @ 6,21 bar de aire (35% de uso)
Consumo continuo 906 l/min . @ 6,21 bar de aire (100% de uso)
Máx . presión operativa 6,21 bar
Entrada de aire 6,4 mm (1/4 pulg .) NPT (Hembra)
Diámetro mínimo de la manguera 9,5 mm (3/8 pulg .)
Clasificación de RPM 2000
Tipo de Engranaje Triple Engranaje Planetario
Tamaño del Portabrocas 9,5 mm (3/8 pulg .)
Tamaños de la Espiga del Taladro 1,18 mm (3/64 pulg .) - 9,5 mm (3/8 pulg .)
Peso de la Herramienta 1,18 kg

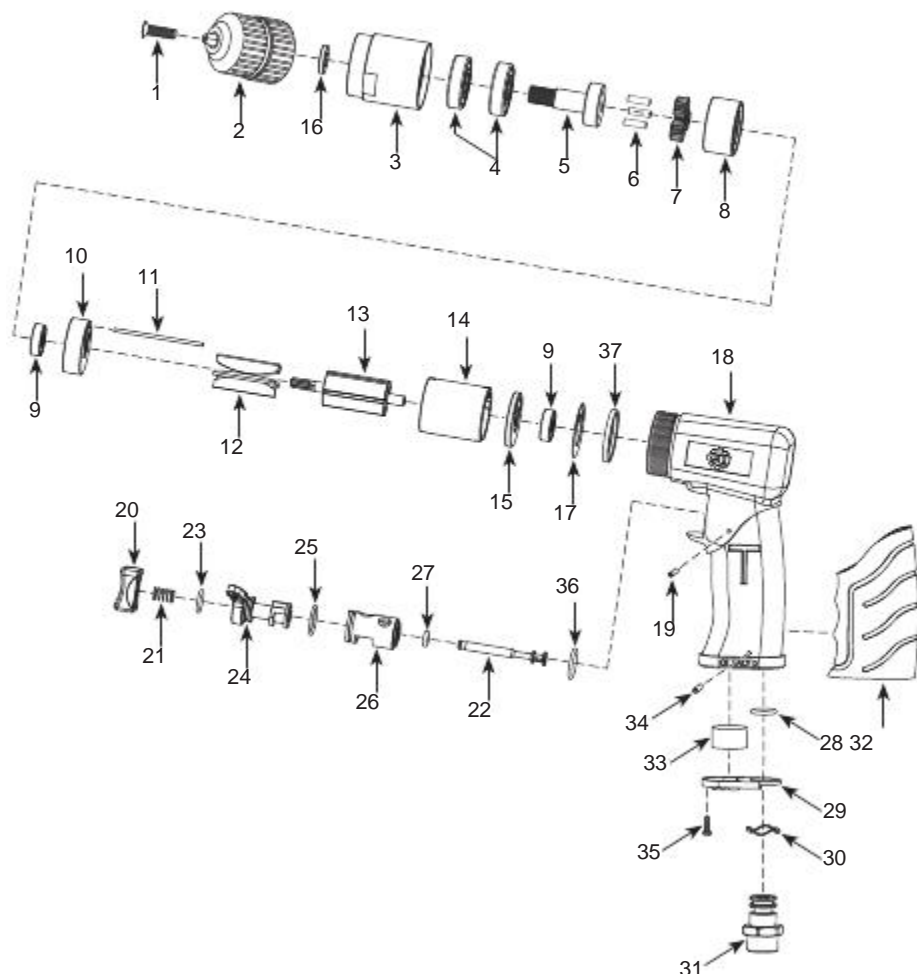
Para Ordenar Repuestos o Asistencia Técnica,
Sírvese Llamar al Distribuidor Más Cercano a Su
Domicilio

Sírvese darnos la siguiente información:

- Número del modelo
- Código impreso (si correspondiera)
- Descripción y número del repuesto según la lista de repuestos

Dirija toda la correspondencia a:

Campbell Hausfeld
Attn: Customer Service
100 Production Drive
Harrison, OH 45030 U.S.A.



¡REGISTRE SU PRODUCTO EN LÍNEA AHORA MISMO!
<http://reg.ch-commercial.com>

LISTA DE PARTES DE REPARACIÓN

No. de Ref.	Descripción	No. de Parte	Ctd.
1	Tornillo	s n t	1
2	Portabroca	t	1
3	Caja de engranajes	--	1
4	Cojinete	n	2
5	Transportador planetario	n	1
6	Pasador	n	3
7	Engranaje planetario	n	3
8	Engranaje interno	n	1
9	Cojinete	l	2
10	Placa frontal	l	1
11	Pasador	l	1
12	Aletas del rotor	l	5
13	Rotor	l	1
14	Cilindro	l	1
15	Placa posterior	l	1
16	Espaciador de portabroca	s	1
17	Arandela del portabroca	s l	1
18	Cubierta	--	1
19	Pasador	s u	1
20	Gatillo	u	1
21	Resorte	s u	1
22	Válvula reguladora	u	1
23	Anillo en O	s u	1
24	Válvula de contra flujo	u	1
25	Anillo en O	s u	1
26	Buje para la válvula de contraflujo	u	1
27	Anillo en O	s u	1
28	Anillo en O	s	1
29	Difusor del escape	--	1
30	Arandela ondulada	s	1
31	Entrada de aire	--	1
32	Mango	--	1
33	Silenciador	s	1
34	Pasador	s	1
35	Tornillo	s	1

Continúa en la página siguiente

LISTA DE PARTES DE REPARACIÓN (CONTINUACIÓN)

No. de Ref.	Descripción	No. de Parte	Ctd.
36	Anillo en O	s u	1
37	Anillo	--	1

JUEGOS DE REPUESTOS

No. de Ref.	Descripción	No. de Parte
s	Piezas para el afinamiento	SV635900AV
n	Juego de engranaje planetario	SV636400AV
l	Ensamblaje del motor	SV635700AV
u	Juego de piezas de gatillo	SV635800AV
t	Juego de portabroca	SV636300AV
--	No disponible	
